

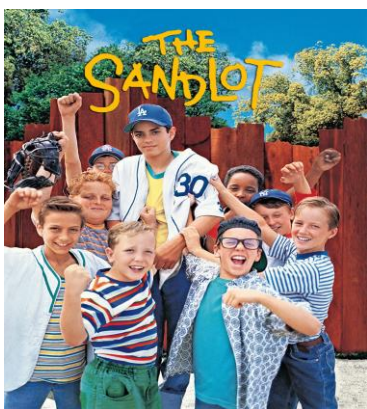
SLCSE

1400 W. Goodwin Ave. Salt Lake City, UT 84116
www.slcse.org T: (801)578-8226

Intención de Reinscribirse

Las cartas han sido enviadas a casa solicitando información sobre la inscripción de su hijo el próximo año. Por favor completar y presentar en febrero 16 para residencia la oportunidad de ganar un iPod Shuffle. La carta también estará disponible en el sitio web de la escuela www.slcse.org

Recaudador de fondos de Película



El Comité de danza tendrá lugar una tarde de cine para recaudar dinero para Prom. El martes, 23 de febrero de después de la escuela, los estudiantes pueden quedarse SLCSE para ver Historias de un verano y disfrutar de aperitivos en el auditorio. Los boletos cuestan \$ 2 para la película, y aperitivos estarán disponibles para \$ 0.50 - \$ 2.00

Carrera por Ca\$h

Su generosidad puede enviar estudiantes del grado 11° a D.C. y enviar a todos los demás a casa temprano en un día especial en el mes de marzo. Traer su dinero el viernes 19 de febrero. Nuestro objetivo es de \$ 2,000. Eso es sólo \$ 5 por estudiante! Cubra sus apuestas, traer \$10.



Miércoles 2/24

Tarde de FAFSA @5:30-8:30

Martes 3/2 4-8pm & Jueves 3/4 2-6pm

Conferencias de Padres y Maestros

Martes 2/16

Entregar aplicación de Mesa Verde

Vienes 2/19

Carrera por dinero

Vienes 3/11

SLCSE's Feria de historia

IDLE FREE CITY
CITY ORDINANCE 12.58.030



2 MINUTE
TIME LIMIT

Además de perder el gas y que contribuye a la contaminación del aire, marcha en vacío crea un área concentrada de emisiones conocidas como un punto caliente en las zonas de recogida de SLCSE.

Mientras está sentado en un vehículo al ralentí, los conductores y los pasajeros están expuestos a mayores niveles de contaminación que cuando está en movimiento. Salud de los niños está en riesgo de manera significativa en los puntos calientes; jóvenes, los pulmones en desarrollo respiran más rápidamente e inhalan más contaminantes.

Como es de su conocimiento, inactivo Ordenanza libre de Salt Lake City prohíbe vehículo innecesario al ralentí durante dos minutos.

Con la ayuda de SLCSE, Salt Lake City puede eliminar 365,966 libras de contaminación del aire con un solo acto sea ralentí libre.

Ampliar sus Horizontes

Ampliar sus horizontes (EYH) es una conferencia para niñas 6 a 10 ° grado. Este evento de un día incluye actividades prácticas en ciencia, tecnología, ingeniería y matemáticas (STEM). En la Conferencia, las niñas tendrán la oportunidad conocer modelos de madre y aprender más sobre carreras en los campos

Fecha: 5 de marzo de 2016 **Hora:** 7:30 AM - 1:30 PM

Lugar:

Salt Lake Community College South City Campus 1575 South State Street Salt Lake City, UT 84105

Regístrese en línea: <http://www.expandingyourhorizons.org/conferences/slcc/>

Proyecto de los Derechos Humanos en el Leonardo

Estimados padres,

El Leonardo es la creación de una nueva exposición, abre en abril de 2016, sobre la declaración Universal de los derechos humanos. Nos gustaría contar con la ayuda de nuestra comunidad local para explorar este tema con nosotros. Estamos particularmente interesados en entrevistar a los niños (K8) sobre este tema, y en la captura de sus respuestas en la película.

En general esta exposición animará a nuestra comunidad a pensar por sí mismos acerca de las obligaciones de los seres humanos tienen entre sí, generando agradecimiento por los derechos de que muchos de nosotros tenemos en nuestras propias vidas. Contenida en nuestra Galería de Derechos Humanos, la exposición contará con el trabajo de varios artistas comisionados que interpretarán uno de los treinta artículos resumidos en la declaración (vinculado a continuación) Le recomendamos que lo lea!

<http://www.un.org/en/universaldeclarationhumanrights/>

Nuestro equipo de exposiciones es la esperanza de filmar reacciones intuitivas de los niños a la idea de los derechos humanos y su prevalencia en el mundo que les rodea. Los niños

serán informalmente entrevistados por el personal de producción en una de las exposiciones del museo durante unos 15 minutos. Las preguntas se centrarán en el pensamiento intuitivo acerca de los derechos humanos. Vamos a recopilar y editar estas entrevistas para crear un video de introducción a la exposición.

Si su hijo le gustaría participar, por favor rellene el formulario de autorización foto adjunta y correo electrónico mtroili@theleonardo.org para programar una entrevista. Establecer fechas son los sábados 20 de febrero y 27 de febrero y estaremos filmando 10 a.m.-2 p.m. Para ganar la entrada al museo (para un niño a un adulto + tutor) por favor traiga la forma de liberación de fotos realizada para la recepción.

Después de su entrevista, le invitamos a explorar el museo!

Antes de la filmación, por favor asegúrese de que su hijo no está usando ropa con logotipos o imágenes con derechos de autor.

La única información de identificación del Leonardo mostrará es la grabación de vídeo de su hijo, nombre (solamente), y la edad. Por favor entienda que Leonardo no garantiza que la totalidad o una parte del metraje de su hijo se incluirán en esta exposición.

Gracias por su atención y por considerar que contribuye a nuestra exhibición ti.

Sinceramente,

El Equipo de Exposiciones

El Leonardo

Noche de FAFSA

¿Tiene un estudiante el grado 12 en SLCSE? ¿Tiene preguntas acerca de cómo completar las solicitudes para recibir ayuda financiera para pagar la universidad? Si ha contestado que " sí" a estas preguntas, entonces usted debe venir a la SLCSE's Noche de FAFSA el 24 de febrero.

Tendremos la gente aquí para ayudar a las familias a llenar la FAFSA de 5:30-08:30. Inglesa y español estarán en la escuela listos para responder a sus preguntas! Marque su calendario.

¿Preguntas? Póngase en contacto con los consejeras: Rachel y Ashley.

rachel.fletcher@slcschools.org o ashley.paulsen@slcschools.org

Perry Outreach Program

Gracia Wason participó recientemente en y disfrutamos del Programa de Extensión Perry Esperamos que la próxima vez mayor de las mujeres jóvenes de SLCSE tendrá la oportunidad de asistir.

Los socios de la Iniciativa Perry con centros médicos, universidades y escuelas secundarias para albergar programas de extensión Perry para las mujeres jóvenes en la escuela secundaria, la universidad y la escuela de medicina.

Estos programas de un día de duración se llevan a cabo en diferentes lugares en todo el país durante todo el año.

Los participantes realizan cirugías ortopédicas simuladas y las lleven a cabo experimentos de ingeniería biomecánica, y al mismo tiempo escuchar de las mujeres ingenieros y cirujanos prominentes en el campo.



Raquetas de nieve y mucho mas!



8° grado disfrutaron recientemente una aventura con raquetas de nieve increíble seguida de un campamento durante la noche en sus propias cuevas de nieve. Gracias Sr. Eaton y todas las chaperonas valientes para hacerlo posible!



Búsqueda de Superintendente del Distrito Escolar de Salt Lake

El distrito escolar de Salt Lake City Consejo de educación invita a los miembros de la comunidad a aportar en la selección del próximo Superintendente, ya sea en línea o en persona durante una serie de reuniones de la comunidad.

Habrà cuatro oportunidades para reunirse con los consultores de búsqueda para aprender sobre el proceso de búsqueda y marco de tiempo, obtener respuestas a preguntas y comentarios que serán compilados y proporcionado a la Junta. Reuniones llevará a cabo como sigue:

Fecha y hora	Ubicación

Martes, 16 de febrero 6:30 – 19:30	Biblioteca de West High School 241 norte 300 oeste
Miércoles, 17 de febrero 6:30 – 19:30	Biblioteca de la escuela de alta montaña 2166 sureste 1700
Jueves, 18 de febrero 6:30 – 19:30	Biblioteca de East High School 840 sur 1300 este
Jueves, 18 de febrero 6:30 – 19:30	Biblioteca de la escuela secundaria de Glendale 1430 West Andrew Ave.

Además, el público es invitado a enviar comentarios a través de una encuesta basada en la web de cualidades que puede poseer el nuevo Superintendente. La encuesta se puede encontrar en <http://www.surveygizmo.com/s3/2559399/Salt-Lake-City-School-District-Superintendent-Survey> .